

## Riduzione delle scorte – Maggiore produttività del personale addetto all'installazione

Quando un addetto all'installazione riscontra un imprevisto durante un intervento, è spesso costretto a rientrare in magazzino per recuperare il pezzo necessario.

I rilevatori antintrusione Blue Line di Bosch consentono di risparmiare spazio in modo che ogni addetto all'installazione possa avere sempre con sé tutti i dispositivi necessari per completare un lavoro in un'unica sessione. Quattro modelli di rilevatore e una serie di telecamere plug-in consentono di soddisfare una vasta gamma di applicazioni differenti, in ambienti residenziali o in attività commerciali di piccole dimensioni.

### **Riduzione dei tempi di formazione del personale e di installazione**

I rilevatori Blue Line hanno un design innovativo, in due parti, facile da installare. Tutti i componenti elettronici e la camera ottica sigillata sono racchiusi nel coperchio anteriore che viene fissato alla base. Non richiede regolazioni dell'altezza per applicazioni comprese fra 2,25 m e 2,74 m.

I rilevatori antintrusione Blue Line coprono fino a 11 m senza bisogno di regolazioni e forniscono zone antistrisciamento selezionabili dall'utente.

### **Risposte eccellenti ed eliminazione dei falsi allarmi.**

Il sistema First Step Processing (FSP) garantisce un rilevamento istantaneo dei soggetti umani senza generare falsi allarmi dovuti ad altre fonti. Con FSP, gli addetti all'installazione non devono selezionare il livello di sensibilità per ciascuna applicazione. La regolazione della sensibilità avviene in modo automatico.

Tutti i rilevatori Blue Line hanno un sistema di compensazione degli sbalzi di temperatura, per garantire un funzionamento ottimale con qualsiasi condizione ambientale. L'ottica sigillata è a prova di pioggia e insetti.



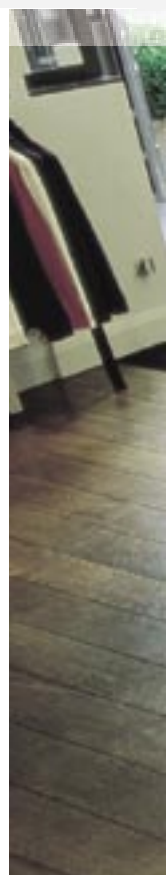
Bosch Security Systems

ITALIA

Tutti i diritti riservati  
stampato in XXXX  
n. parte xxxx xxx xxxB

### **Una tradizione di qualità e innovazione**

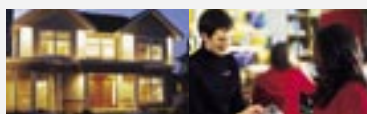
Da oltre 100 anni, il nome Bosch è sinonimo di qualità e affidabilità. Bosch Security Systems è orgogliosa di offrire una gamma completa di prodotti per la rivelazione incendio, antintrusione, TVCC, sistemi di supervisione, comunicazione al pubblico e sistemi congressuali per aiutarti a trovare la giusta soluzione per ogni applicazione. Siamo il fornitore globale di tecnologie innovative supportati da eccellenti servizi pre e post vendita. Quando cerchi la giusta soluzione, scegli Bosch.



Security you can rely on.

**BOSCH**

# Rilevatori antintrusione Blue Line



Security Systems



I rilevatori modulari antintrusione Blue Line di Bosch presentano quattro modelli e una serie di telecamere in modo da ridurre le scorte di magazzino.



Security you can rely on.

**BOSCH**

## Rilevatore a infrarossi passivi (PIR) P1 Blue Line



Il modello standard offre una combinazione di prestazioni e convenienza che non teme rivali. Dimensioni: 10,7 cm x 6,1 cm x 4,8 cm

## Rilevatore a infrarossi passivi (PIR) Pet Friendly P1-P Blue Line



L'esclusiva tecnologia Pet Friendly (amico degli animali) di Bosch consente di distinguere i segnali causati da persone da quelli provocati da uno o due animali il cui peso combinato non superi i 13,6 kg. Dimensioni: 10,7 cm x 6,1 cm x 4,8 cm



**Blocco del coperchio senza viti** – Più rapido del blocco tradizionale. Design robusto. Non si usura come i normali coperchi in plastica avvitabili. Pezzo unico, come richiesto in alcuni paesi.

La comoda morsettiera plug-in garantisce un facile accesso ai morsetti dei cavi e lascia un ampio spazio di lavoro per il cablaggio.



## Rilevatore a infrarossi passivi (PIR) Quad Q1 Blue Line



Incorpora due rilevatori singoli che operano come due PIR in uno. Entrambi devono attivarsi per fare scattare l'allarme. Otto fasci di rilevamento, compresa l'area di copertura antistrisciamento selezionabile dall'utente.  
Dimensioni: 13,2 cm x 6,1 cm x 4,8 cm

## Rilevatore TriTech PIR/Microonde D1-P Blue Line



Combina le tecnologie di rilevamento a infrarossi passivi (PIR) e a microonde, utilizzando algoritmi brevettati per l'elaborazione del segnale che differenziano le interferenze nel campo del rilevatore. Distingue i segnali causati da persone da quelli provocati da uno o due animali (o da numerosi roditori) con un perso combinato di 45 kg. Dimensioni: 13,2 cm x 6,1 cm x 4,8 cm

Staffa con snodo a basso profilo B335-3



Staffa per montaggio a sospensione B328



Staffa per montaggio a soffitto B338-3



Le staffe opzionali possono essere utilizzate con tutti i rilevatori della serie Blue Line.

## Telecamera in bianco e nero A1-CM Blue Line



La telecamera CCD pinhole può essere collegata a tutti i rilevatori Blue Line. La telecamera può funzionare ininterrottamente oppure può essere impostata su periodi di 15 o di 90 secondi quando viene attivata dall'allarme del rilevatore. Ha una risoluzione orizzontale di 380 linee TV e una sensibilità alla luce di 3 lx. È disponibile nei formati video EIA e CCIR.

## Telecamera a colori A1-CC Blue Line



La telecamera CCD a colori è compatta e può essere collegata a tutti i rilevatori Blue Line. La telecamera può funzionare ininterrottamente oppure può essere impostata su periodi di 15 o di 90 secondi quando viene attivata dall'allarme del rilevatore. Ha una risoluzione orizzontale di 330 linee TV e una sensibilità alla luce di 3,4 lx. È disponibile nei formati video NTSC e PAL.

## Più scelta, per una scelta migliore.

Bosch offre una gamma completa di rilevatori per applicazioni commerciali, industriali e residenziali.

- Rilevatori a infrarossi passivi (PIR)
- Combinazione di rilevatori PIR e a microonde
- PIR a lunga portata
- PIR a 360° con montaggio a soffitto
- Barriere
- PIR con richiesta di uscita
- PIR per telecamera CCD integrata
- Rilevatori rottura vetri
- Rilevatori che riconoscono gli animali
- Rilevatori sismici per casseforti, stanze blindate e Bancomat.