



DiBos Rack Videoregistratori digitali - Versione 8



- ▶ **Modelli per 6, 12, 18, 24 e 30 telecamere analogiche ed un massimo di 32 telecamere/encoder video di rete**
- ▶ **Compressione MPEG4**
- ▶ **Controllo delle telecamere ed AutoDome con Biphase o Bilinx**
- ▶ **2 uscite spot monitor**
- ▶ **Accesso e visualizzazione remoti tramite browser Web**
- ▶ **DVD-RW per l'esportazione di video clip**
- ▶ **Possibilità di collegamento alle centrali Bosch**
- ▶ **Interfaccia utente semplice e potente**

DiBos Rack, grazie all'utilizzo della modernissima tecnologia di registrazione e comunicazione Bosch, porta la videosorveglianza ad un livello superiore. DiBos è parte integrante delle soluzioni di sicurezza per un'ampia gamma di applicazioni quali banche, catene di distribuzione, stazioni ferroviarie, aeroporti, centri urbani, stabilimenti industriali e uffici.

Gli utenti possono recuperare immagini importanti e condividere informazioni ad una velocità senza precedenti, per effettuare una rapida e corretta valutazione delle azioni da intraprendere. Il personale autorizzato, sia localmente che attraverso un accesso remoto, può accedere alle informazioni in modo pratico e rapido, assicurando interventi più efficaci e tempestivi.

DiBos Rack è in grado di memorizzare fino a 450/375 ips (NTSC/PAL) su 30 ingressi video compositi e 10 stream audio. Inoltre è possibile collegare fino a 32 telecamere/encoder video di rete aggiuntivi per memorizzare fino a 30/25 ips per ciascuna unità di rete collegata. Ogni encoder di rete può aggiungere un canale audio supplementare. DiBos Rack è in grado di ricevere immagini dalle unità di rete MPEG4 Bosch e dalle telecamere di rete JPEG di altri produttori.

Il sistema offre funzioni avanzate di visualizzazione e la massima flessibilità di registrazione e accesso alle immagini. Il grande punto di forza di DiBos Rack è la rapida e pratica possibilità d'accesso alle immagini ed alle informazioni. Se necessario, è possibile avere accesso a

immagini ed informazioni praticamente ovunque, ventiquattrore su ventiquattro, tramite reti pubbliche o private. A tale scopo, il sistema può essere collegato ad una vasta gamma di dispositivi e sistemi periferici.

L'esclusiva interfaccia scalabile GUI consente di visualizzare su un unico PC o su un altro sistema DiBos, immagini in tempo reale e registrate da più sistemi remoti. Grazie a questo potente strumento, i responsabili della sicurezza sono in grado di monitorare e supervisionare simultaneamente diverse ubicazioni.

Le telecamere e le modalità di visualizzazione possono essere programmate o selezionate manualmente, inoltre ogni telecamera offre funzioni PTZ in-window. Le immagini visualizzate includono le seguenti informazioni: data/ora, luogo, nome della telecamera e stato dei dispositivi collegati (ad esempio rilevatori e sensori).

Il sistema DiBos può essere programmato per rispondere automaticamente a situazioni ed eventi specifici, riducendo al minimo l'intervento da parte di un operatore.

È possibile programmare il sistema per la trasmissione di immagini o messaggi al personale di sicurezza o alla centrale di controllo, in seguito ad un allarme.

La riproduzione è semplice, grazie alla pratica struttura ad albero delle funzioni di ricerca e navigazione. È possibile accedere alle immagini in locale o in remoto mediante una rete aziendale o Internet e selezionare più visualizzazioni differenti da un massimo di 30 telecamere.

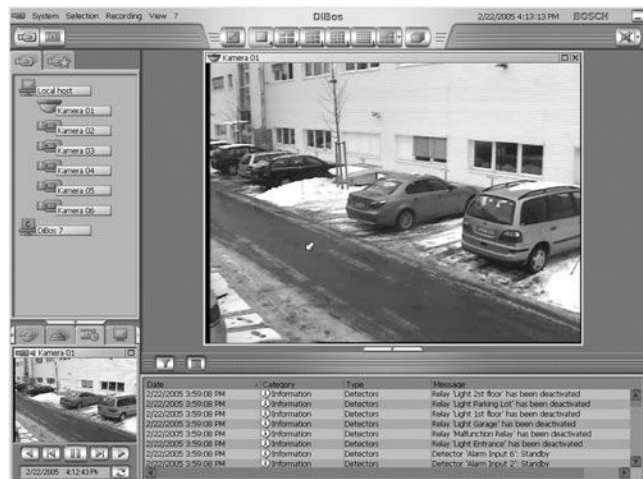
Le potenti e rapide funzioni di ricerca delle immagini consentono un grande risparmio di tempo rispetto alle ricerche manuali. Tali funzioni comprendono la ricerca dei cambi immagine, la ricerca tramite criteri come numero di telecamera, data/ora di registrazione, dati delle transazioni ATM opzionali, ad . numero di carta di credito, codice bancario, numero di conto e/o importo del prelievo. Per garantire la massima sicurezza, qualsiasi accesso viene controllato tramite autorizzazione dell'utente. I profili vengono assegnati dall'amministratore del sistema. Gli eventi (quali accesso, disconnessione, modifiche dello stato, trasmissione di immagini e chiusura del sistema) vengono memorizzati nel database. Per garantire la massima protezione delle immagini, DiBos è dotato di una funzione di autenticazione video incorporata. Per l'esportazione ed il backup delle immagini, è possibile utilizzare diversi dispositivi di memorizzazione, quali array di dischi esterni, dispositivi RAID e NAS ed unità disco esterne.

DiBos supporta Bilinx per la funzione PTZ e la configurazione della telecamera tramite cavo video coassiale.

L'installazione guidata permette di configurare la telecamera in modo semplice e rapido.

Inoltre è possibile collegare le porte seriali di DiBos Micro a centrali Bosch, ATM, matrici Allegiant e lettori di carte.

Modalità Live

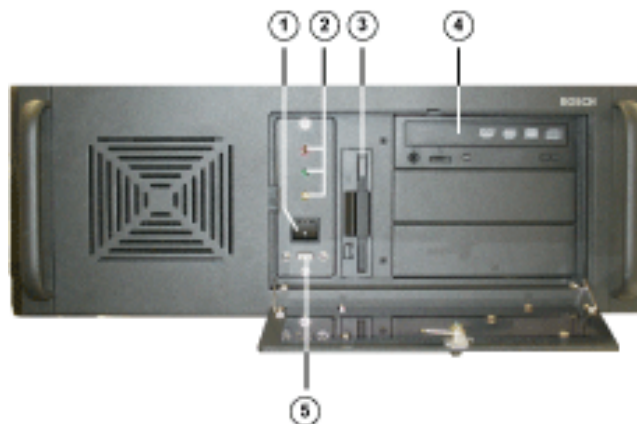


Modalità Riproduzione



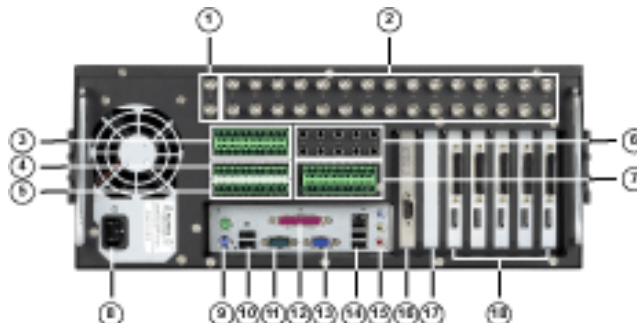
Pianificazione

Vista anteriore



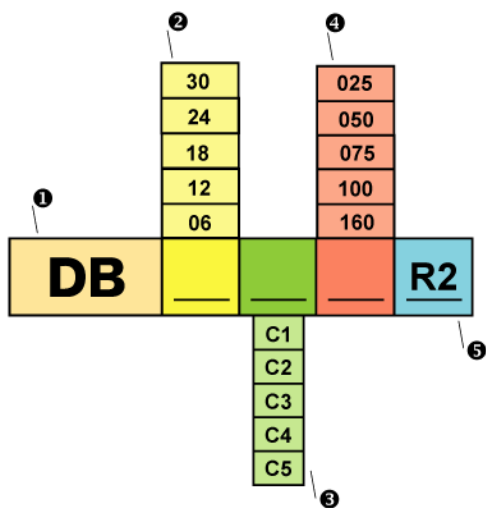
- 1 Interruttore di accensione/spegnimento
- 2 Spie di controllo:
Giallo = non in uso
Rosso = accesso disco rigido
Verde = sistema acceso
- 3 Unità dischetto
- 4 DVD-RW
- 5 USB 2.0

Vista posteriore



1	Monitor A Monitor B	10	2 x USB 2.0
2	Ingressi video 1-30	11	Porta seriale COM1
3	Ingressi allarme 1-21	12	Interfaccia parallela (richiede l'inserimento del dongle)
4	Ingressi allarme 22-32	13	Monitor VGA
5	Biphase 1-4, uscite multifunzione 1	14	Ethernet (RJ45) 2 x USB 2.0
6	Ingressi audio 1-10	15	Ingresso linea (blu) Uscita altoparlante (verde) Ingresso microfono (rosso), mono
7	Uscite relè 1-16	16	Seconda porta seriale
8	Alimentazione 100 / 240 VAC, 50 / 60 Hz (commutazione automatica)	17	Disponibile per schede plug-in PCI opzionali
9	Mouse (verde) Tastiera (porpora)	18	Grabber 1-5

Informazioni per l'ordinazione



- 1 Tipo DiBos
- 2 Numero di ingressi telecamera analogica
- 3 Versione C1 con max 6 ingressi telecamere e 750 GB
Versione C2 con max 12 ingressi telecamere e 750 GB
Versione C3 con max 18 ingressi telecamere e 250, 500, 1000, 1600 GB
Versione C4 con max 24 ingressi telecamere e 250, 500, 1000, 1600 GB
Versione C5 con max 30 ingressi telecamere e 250, 500, 1000, 1600 GB
- 4 Dimensioni disco (x10 GB)
- 5 Versione

Ad . : **DB 30 C5 160 R2**

corrisponde a DiBos a 30 canali con disco da 1600 GB

Specifiche tecniche

Elettriche

Ingressi telecamera	6 connettori BNC (DB 06 C1) 12 connettori BNC (DB 12 C2) 18 connettori BNC (DB 18 C3) 24 connettori BNC (DB 24 C4) 30 connettori BNC (DB 30 C5)
Segnale video composito	1 Vpp, 75 Ohm
Uscite video (loop through)	Tramite cavo breakout
Risoluzione di registrazione	PAL: 352 x 288 (CIF), 704 x 288 (2CIF) NTSC: 352 x 240 (CIF), 704 x 240 (2CIF)

Dispositivi di rete

DB 06 C1 xxx R2 DB 12 C1 xxx R2 DB 18 C3 xxx R2	16 stream video/audio MPEG4 da rete Bosch/VCS o dispositivi JPEG
DB 24 C4 xxx R2 DB 30 C5 xxx R2	32 stream video/audio MPEG4 da rete Bosch/VCS o dispositivi JPEG

Metodo di compressione MPEG4

Dispositivo DiBos	IPS CIF (PAL)	IPS CIF (NTSC)	IPS 2CIF (PAL)	IPS 2CIF (NTSC)
DB 06 C1 xxx R2	75	90	50	60
DB 12 C2 xxx R2	150	180	100	120
DB 18 C3 xxx R2	225	270	150	180
DB 24 C4 xxx R2	300	360	200	240
DB 30 C5 xxx R2	375	450	250	300

Dimensioni immagine	Configurabile da circa 1,5 a 20 KB
IPS PAL per canale	0,5; 1; 2; 3; 4; 5; 6; 8; 12,5; 25
IPS NTSC per canale	0,5; 1; 2; 3; 5; 6; 7,5; 10; 15; 30
Ingressi audio	2, 4, 6, 8, 10, connettore cinch, segnale ingresso linea, velocità di campionamento 16 KHz
Uscite audio	1, segnale uscita linea, mini-spina da 3,5 mm (1/8")
Ingressi allarme (NO/NC)	32 Tensione di commutazione (alta): > 2 VDC Tensione di commutazione (bassa): < 0,5 VDC Tensione in ingresso: max 40 VDC Impedenza: 22 kOhm, pull-up (+5 V)
Uscita relè multifunzione	1 Range tensione: 30 VAC - 40 VDC Corrente di commutazione: max 500 mA AC o DC Potenza di commutazione: max 10 VA
Uscite relè (NO/NC)	16 Range tensione: 30 VAC - 40 VDC Corrente di commutazione: max 500 mA AC o DC Potenza di commutazione: max 10 VA
Uscita spot monitor	2 uscite CVBS per schermo intero o sequenze da telecamere analogiche collegate
Comando Bilinx	Per configurazione di telecamere Dinion e controllo AutoDome tramite cavo coassiale

Controllo PTZ	Bilinx: tramite cavo coassiale, fino a 30 unità AutoDome. Biphase: fino a 16 unità AutoDome. RS 232: supportati i protocolli Bosch, Panasonic, Pelco (D-Protocol), JVC, SAE. RS 232: tramite porta console di qualsiasi marca Allegiant.
Capacità di memorizzazione (disco rigido interno)	250 GB, 500 GB, 750 GB, 1000 GB, 1600 GB (il sistema operativo e il software del sistema video richiedono 8 GB)
Uscita video	1x VGA
Ethernet	10/100/1000 Base-T, larghezza di banda limitata
CPU	Intel P4 (min. 3 GHz)
RAM	1024 MB
RS 232	2
USB 2.0	5
DVD-RW	Incluso
Alimentatore	100 / 240 VAC, 50 / 60 Hz (interruttore automatico)
Consumo tipico	circa 150 W
Consumo	max 210 W
Sistema operativo	Microsoft Windows® XP in dotazione
Browser Web	Microsoft Internet Explorer 6 o superiore, su Windows 2000 o Windows® XP
Esportazione di dati video/audio	Formato DiBos o ASF su unità DVD-RW, USB o di rete
Stampante fotografica	tramite USB (driver Windows XP)
Meccaniche	
Dimensioni (A x L x P)	17,5 cm x 48,0 cm x 54,5 cm (7" x 19" x 21,5")
Peso	16-20,4 Kg, in base al modello
Condizioni ambientali	
Temperatura operativa	da +5 °C a +40 °C
Temperatura di stoccaggio	da -10 °C a +60 °C
Umidità relativa in esercizio	15% - 80%, senza condensa
Umidità relativa in stoccaggio	8% - 80%, senza condensa

Compatibilità elettromagnetica (EMC)

• Stati Uniti	FCC Parte 15, Classe A
• UE	Direttiva EMC 89/336/EEC Immunità da interferenze: la conformità allo standard EN 50130-4 richiede l'uso di un UPS esterno. Prodotto testato in conformità allo standard EN 50130-4, ad eccezione delle interruzioni di tensione come specificato dallo standard EN 50130-4:1995 Capitolo 3/8/04. Per essere conforme allo standard EN 50130-4 è richiesto l'uso di un UPS esterno. L'UPS (Pulsar ellisse 500) non viene fornito in dotazione e deve essere ordinato separatamente. L'UPS dovrà essere dimensionato almeno a 480 VA. Emissione interferenze: EN 55022, Classe B Fluttuazioni dell'alimentazione: EN 61000-3-2 Fluttuazioni tensione: EN 61000-3-3

Sicurezza

• Stati Uniti	UL60950 terza edizione (2000) CAN/CSA 22.2 N. 60950-00, terza edizione (2000)
• UE	EN 60950: 2000
Garanzia	3 anni
Software antivirus approvato	Norton Anti Virus McAfee Virus Scan Trend Micro

Opzioni hardware/software**Software DiBos Rack receiver, registratore IP**

(per stream di immagini di allarmi via rete e/o ISDN e/o PSTN):

DB SR 002	Software DiBos Rack receiver; non è possibile collegare alcuna telecamera od encoder video di rete
DB SR 162	Software DiBos Rack receiver, registratore IP; è possibile collegare fino ad un massimo di 16 telecamere/encoder video di rete
DB SR 322	Software DiBos Rack receiver, registratore IP; è possibile collegare fino ad un massimo di 32 telecamere/encoder video di rete

Requisiti per PC con ricevitore software/registratori IP DiBos:

Sistema operativo	Windows XP Professional
CPU	2 GHz o superiore, Pentium® 4
RAM	512 MB
Scheda VGA	1024 x 768, colore a 32 bit
Connettore USB	per dongle

Kit Paese

(tutte le versioni includono manuali, tastiera e mouse)

DB EK 012 DA	Versione danese
DB EK 012 DE	Versione tedesca
DB EK 012 EN	Versione inglese
DB EK 012 ES	Versione spagnola
DB EK 012 FI	Versione finlandese

DB EK 012 FR	Versione francese
DB EK 012 IT	Versione italiana
DB EK 012 NL	Versione olandese
DB EK 012 NO	Versione norvegese
DB EK 012 PT	Versione portoghese
DB EK 012 SV	Versione svedese
Espansione disco rigido esterno (Per ulteriori informazioni, contattare Bosch Security Systems)	
DB EK 021	Adattatore SCSI per array di unità disco rigido esterne Supporta diversi array di dischi Bosch, fino a 16 TB (solo per DB 06, a causa dello slot PCI richiesto)
Estensione interfaccia per ATM (Automated Teller Machines) (Per ulteriori informazioni, contattare Bosch Security Systems)	
DB SE 013	Fino a 4 ATM
DB SE 014	Fino a 2 ATM
Estensione comunicazione (Per ulteriori informazioni, contattare Bosch Security Systems)	
DB EK 031	Scheda modem PCI (non per DB 30 C5 100 e DB 30 C5 160)
Estensione interfaccia per centrali di allarmi Bosch	
DB SE 031	Collegamento tramite RS-232 alla Serie 9000 (Radionics), UGM 2020, UEZ 2000/1000, BZ 500, NZ/BZ 1060, NZ/BZ 1012, NZ 1008.
Adattatore grafico (Per ulteriori informazioni, contattare Bosch Security Systems)	
DB EK 081	Adattatore grafico AGP, per uscita VGA, DVI-I ed uscita monitor composita

Windows® e Windows®xp sono marchi registrati di Microsoft Corporation.

Intel Pentium® e Celeron® sono marchi registrati di Intel Corporation.

Informazioni per l'ordinazione

DB 06 C1 075 R2 Videoregistratore digitale Di-Bos	DB06C1075R2
DiBos a 6 canali con disco rigido da 750 GB, DVD-RW, 16 dispositivi IP.	
DB 12 C2 075 R2 Videoregistratore digitale Di-Bos	DB12C2075R2
DiBos a 12 canali con disco rigido da 750 GB, DVD-RW, 16 dispositivi IP.	
DB 18 C3 025 R2 Videoregistratore digitale Di-Bos	DB18C3025R2
DiBos a 18 canali con disco rigido da 250 GB, DVD-RW, 16 dispositivi IP.	
DB 18 C3 050 R2 Videoregistratore digitale Di-Bos	DB18C3050R2
DiBos a 18 canali con disco rigido da 500 GB, DVD-RW, 16 dispositivi IP.	
DB 18 C3 100 R2 Videoregistratore digitale Di-Bos	DB18C3100R2
DiBos a 18 canali con disco rigido da 1000 GB, DVD-RW, 16 dispositivi IP.	

Informazioni per l'ordinazione

DB 18 C3 160 R2 Videoregistratore digitale Di-Bos	DB18C3160R2
DiBos a 18 canali con disco rigido da 1600 GB, DVD-RW, 16 dispositivi IP.	
DB 24 C4 025 R2 Videoregistratore digitale Di-Bos	DB24C4025R2
DiBos a 24 canali con disco rigido da 250 GB, DVD-RW, 32 dispositivi IP.	
DB 24 C4 050 R2 Videoregistratore digitale Di-Bos	DB24C4050R2
DiBos a 24 canali con disco rigido da 500 GB, DVD-RW, 32 dispositivi IP.	
DB 24 C4 100 R2 Videoregistratore digitale Di-Bos	DB24C4100R2
DiBos a 24 canali con disco rigido da 1000 GB, DVD-RW, 32 dispositivi IP.	
DB 24 C4 160 R2 Videoregistratore digitale Di-Bos	DB24C4160R2
DiBos a 24 canali con disco rigido da 1600 GB, DVD-RW, 32 dispositivi IP.	
DB 30 C5 025 R2 Videoregistratore digitale Di-Bos	DB30C5025R2
DiBos a 30 canali con disco rigido da 250 GB, DVD-RW, 32 dispositivi IP.	
DB 30 C5 050 R2 Videoregistratore digitale Di-Bos	DB30C5050R2
DiBos a 30 canali con disco rigido da 500 GB, DVD-RW, 32 dispositivi IP.	
DB 30 C5 100 R2 Videoregistratore digitale Di-Bos	DB30C5100R2
DiBos a 30 canali con disco rigido da 1000 GB, DVD-RW, 32 dispositivi IP.	
DB 30 C5 160 R2 Videoregistratore digitale Di-Bos	DB30C5160R2
DiBos a 30 canali con disco rigido da 1600 GB, DVD-RW, 32 dispositivi IP.	

Accessori hardware

DBEK 012 DA Tastiera inglese e manuali in lingua danese	DBEK012DA
DB EK 012 DE Tastiera e manuali tedeschi	DBEK012DE
DB EK 012 EN Tastiera e manuali inglesi	DBEK012EN
DB EK 012 ES Tastiera inglese e manuali in lingua spagnola	DBEK012ES
DB EK 012 FI Tastiera inglese e manuali in lingua finlandese	DBEK012FI
DB EK 012 FR Tastiera inglese e manuali in lingua francese	DBEK012FR
DB EK 012 IT Tastiera inglese e manuali in lingua italiana	DBEK012IT
DB EK 012 NL Tastiera inglese e manuali in lingua olandese	DBEK012NL
DB EK 012 NO Tastiera inglese e manuali in lingua norvegese	DBEK012NO
DB EK 012 PT Tastiera inglese e manuali in lingua portoghese	DBEK012PT

Informazioni per l'ordinazione

DB EK 012 SV Tastiera inglese e manuali in lingua spagnola	DBEK012SV
DB EK 021 Adattatore scheda e cavo SCSI In dotazione. Incluso il cavo SCSI. DiBos Micro: solo per DB 06, a causa dello slot PCI richiesto. DiBos Rack da 19": non per DB 30 C5 100 R2 e DB 30 C5 160 R2, a causa dello slot PCI richiesto.	DBEK021
DB EK 061 Adattatore scheda e cavo SCSI Espansione. Incluso il cavo SCSI. DiBos Micro: solo per DB 06, a causa dello slot PCI richiesto. DiBos Rack da 19": non per DB 30 C5 100 R2 e DB 30 C5 160 R2, a causa dello slot PCI richiesto.	DBEK061
DB SE 013 Kit per ATM fino a 4 ATM Fino a 4 ATM. Inclusi box di interfaccia ATM DTP3, cavo di collegamento DiBos-DTP3, sblocco software di 4 ATM, 4 lettori per accesso agli atri e blocco codice bancario. Per ulteriori informazioni sui protocolli ATM, contattare l'ufficio vendite di Bosch Security Systems.	DBSE013
DB SE 014 Kit per ATM fino a 2 ATM Fino a 2 ATM. Inclusi box di interfaccia ATM DTP3, cavo di collegamento DiBos-DTP3, sblocco software di 2 ATM, 4 lettori per accesso agli atri e blocco codice bancario. Per ulteriori informazioni sui protocolli ATM, contattare l'ufficio vendite di Bosch Security Systems.	DBSE014
DB EK 016 DO Kit di aggiornamento ATM per DTP3 Espansione da 2 a 4 ATM.	DBEK016DO
Pacchetto ISDN DB EK 711 Richiede solo uno slot PCI libero.	DBEK711ISDN
DB SE 041 Pacchetto Tele Service per DiBos PC Anyware versione Host 10.5	DBSE041
DB EK 831 OVS Convertitore interfaccia (OVS) RS 485/RS 232 Convertitore interfaccia.	DBEK831OVS
DB EK 823 9M Cavo di collegamento a 9 poli, tra DTP3 e OVS	DBEK8239M
DB EK 721 RS 232 PCI Espansione interfaccia per RS 232 Scheda PCI per 2xRS 232. Richiede solo uno slot PCI libero.	DBEK721RS232
DB EK 211 DCF Ricevitore radio clock DCF-77 Richiede un'interfaccia RS 232 libera.	DBEK211DCF
DB EK 211 DCFC Cavo di estensione da 50 m per DCF-77	DBEK211DCFC
DB EK 201 UPS Gruppo di continuità (UPS)	DBEK201UPS
DB EK 031 Scheda modem interno Scheda modem PCI (non per DB 30 C5 100 e DB 30 C5 160)	DBEK031

Informazioni per l'ordinazione

DB EK 08 1 Scheda uscita TV Scheda grafica AGP, per uscita VGA, DVI-I e uscita monitor composita.	DBEK081
Accessori software	
DB SE 031 Interfaccia software per centrali di allarme Bosch Collegamento tramite RS-232 alla Serie 9000 (Radionics) , UGM 2020, UEZ 2000/1000, BZ 500, NZ/BZ 1060, NZ/BZ 1012, NZ 1008.	DBSE031
DB SR 002 Ricevitore software Ricevitore software DiBos per PC con Win XP. Dongle USB incluso. Nessuna registrazione delle telecamere IP.	DBSR002
DB SR 162 Ricevitore software e registratore IP Ricevitore software DiBos per PC con Win XP. Dongle USB incluso. Registrazione fino a 16 telecamere.	DBSR162
	DBSR322

Represented by

Distribuito da:
Gamma Commerciale Srl
Via Pertini 16
20080 Carpiano (MI)
Phone: +39 02 9815404
www.gammacommerciale.it