

# MT-EVR4 DIGITAL RECORDER

Sistemi di videoregistrazione Stand-Alone 4 INGRESSI



- Compressione MPEG-4 DSP
- Triplex (rec -play -networking )
- Risoluzione e frame rate per singolo canale
- Telecomando IR e mouse
- Interfaccia grafica semplificata con menù in italiano
- Fino a 2 HD interni SATA
- Back-up su USB o LAN
- Software CMS di centralizzazione
- Uscita main VGA o VIDEO
- Visualizzazione su motion
- Registrazione motion indipendente
- Modalità di registrazione timer/motion/alarm
- Risoluzione 4CIF



**Videoregistratore 4 ingressi non PC-based studiati per offrire la massima affidabilità e semplicità installativa.**

**La capacità di registrazione è espandibile fino a 1TB attraverso l'utilizzo di 2 HDD SATA consentendo la registrazione di immagini ad alta risoluzione anche per periodi prolungati.**

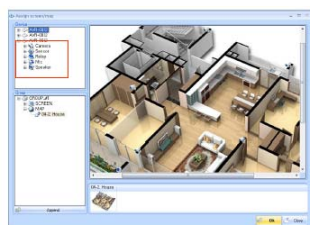
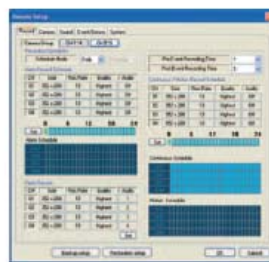
**La funzionalità di registrazione consente inoltre di sovrascrivere le registrazioni ad intervalli di tempo prefissati nel rispetto della normativa sulla privacy europea.**

**Sono supportati tre differenti livelli di autorizzazione di accesso al DVR.**

**Il software di gestione remota multiutente permette di gestire tutte le funzioni e la programmazione.**

**Web server integrato per accesso remoto senza software pre-installato.**

**Compatibile con tutti i software di connessione e centralizzazione dei DVR MTechnology**



MODELLO	MT-EVR
Formati video	NTSC - PAL
Alimentazione	100 -240 V ac 50/60Hz Con alimentatore esterno
Consumo	5A max
Ingressi video	4 VCBS 1Vpp 75 Ohm, BNC
Uscite video Main	1 x VIDEO o VGA (800x600, 60Hz)
Ingressi audio	4 ingressi RCA, Line In
Uscite audio	1 uscita RCA, Line Out
HDD interni supportati	Max 2 SATA
Sistema operativo	Linux DSP RTOS
Visualizzazioni	1,4
FPS live	25 fps per telecamera
Formato di reg.	MPEG-4 DSP G.711(64Kbps)
Dim.Immagini	3-5Kbyte (CIF), 5-10Kbyte (2CIF), 6-16Kbyte (4CIF)
Modalità di reg.	Continua,timer,allarme,motion
Pre/Post allarme	Pre allarme: 5 secondi - Post allarme 3 minuti
FPS registrazione	100 CIF/sec (PAL)
Ricerca immagini	Data e ora / evento allarme, motion, evento sistema
Risoluzione	704 x 576 (4CIF), 720 x 288 (2CIF), 360 x 288 (CIF) su 4 livelli di qualità
Ingressi di allarme	4 x programmabili
Uscite d'allarme	1 open collector (TTL)
Funzioni d'allarme	Movimento, perdita di segnale video, guasto, evento, invio email
Rilev.movimento	11 x 8 aree per camera a sensibilità regolabile
Porte	1xRS485, 1x Ethernet, 1x USB2.0, PS2 per mouse
Protocolli di rete	TCP/IP, DHCP, DDNS, SMTP
Impostazioni orario	NTP server o manuale, supporta ora legale
Formati orario	12 o 24 ore, data: europea, americana o asiatica
Protocolli di telemetria	Pelco D Pelco P, Ganz e altri..
Funzioni PTZ minime	Pan, tilt, zoom, fuoco, iride, preset/tour
Accesso remoto	Live, ricerca, playback, audio anche bidirezionale (possibile come utente amministratore)archiviazione, configurazione, multiconnessione
Esportazione	AVI, JPG, BMP su memory stick USB o LAN
OSD	Italiano
Protezione dati	Attraverso watermark
Autorizzazioni accesso	Su tre livelli
Temperatura di utilizzo	5-50°C @ 80% RH non condensante
Dimensioni (WxHxD)	275 x 80 x 270 mm
Upgrade software	USB
Accessori inclusi	Alimentatore, cavo di alimentazione, telecomando IR, CD con client software, manuale