

Che cos'è la compensazione del cavo?



Security Systems



La compensazione del cavo è una funzione integrata nelle telecamere high performance Dinion^{XF} che permette di adattare l'uscita video della telecamera in modo da ridurre al minimo le perdite lungo il cavo. In particolare i componenti ad alta frequenza, responsabili della qualità dei dettagli nell'immagine, sono stati dimensionati per poter compensare le perdite in frequenza lungo il cavo, senza richiedere così l'utilizzo di amplificatori di compensazione. Per compensare la resistenza del cavo, i componenti CC ed i componenti a bassa frequenza compensano per ottenere immagini perfette. Al fine di ottenere la migliore qualità video possibile anche a distanze maggiori, tutte le telecamere basate sulla tecnologia Dinion^{XF} supportano la funzione di compensazione della lunghezza del cavo.

Come si regola al meglio la compensazione del cavo?

1 In modo manuale sulla telecamera.

Il menu per la compensazione del cavo è accessibile nel menu installatore della telecamera, alla sezione I/O. Per accedere a questo menu, premere e mantenete premuto il pulsante centrale della telecamera per oltre 5 secondi. Visualizzazione a video:

INSTALL I/O	(SELECTIONS)
SYNC IN 75 OHM	(HIGH / 75 OHM)
COMM ON	(ON / OFF)
CABLE COMP OFF	(OFF / DEFAULT / RG 59 / COAX 12 / COAX 6)
COMP LEVEL 0	(0-15)
ALARM \	
EXIT	

Per regolare manualmente la compensazione del cavo, regolare la compensazione del cavo in accordo con la tabella presente nell'ultima pagina.

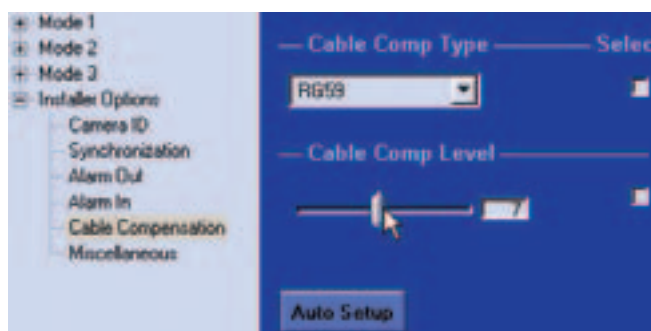
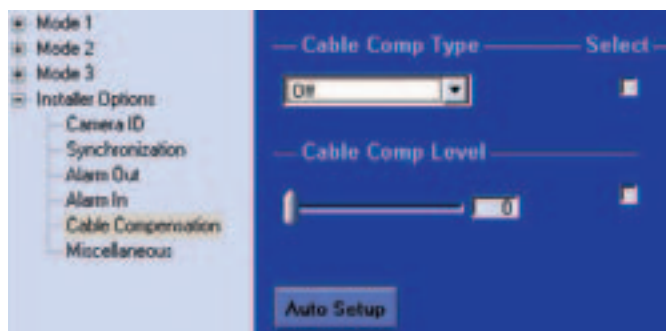
2 In modo automatico o manuale tramite il programma Configuration Tool

La telecamera dispone di un'interfaccia IC per il controllo tramite il cavo coassiale. Attraverso il protocollo di comunicazione è possibile impostare automaticamente la compensazione del cavo. La configurazione automatica della compensazione del cavo può essere svolta esclusivamente mediante il software Configuration Tool collegato all'estremità del cavo.

Prima di collegare fisicamente l'interfaccia del Configuration Tool alla telecamera, è necessario installare il relativo software nel computer. Alla connessione dell'interfaccia del Configuration Tool, Windows procederà automaticamente con l'installazione del nuovo hardware. Per maggiori dettagli sull'installazione di questo strumento e sugli aspetti di configurazione remota, consultate la nota applicativa 'Configurazione remota di Dinion^{XF}'.

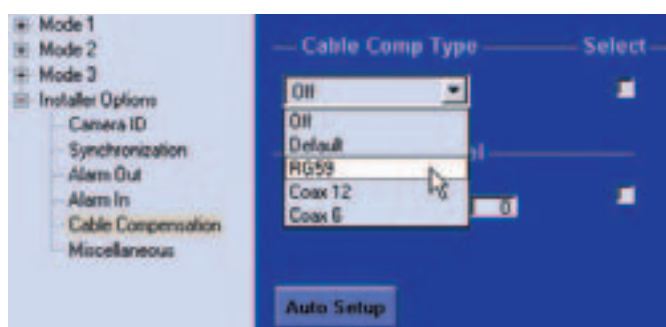
Configuration Tool per telecamere:

All'avvio del programma, il Configuration Tool rileverà la telecamera installata e caricherà nel PC le relative impostazioni. Visualizzazione a PC: Selezionando la voce 'Compensazione del cavo', a video apparirà:

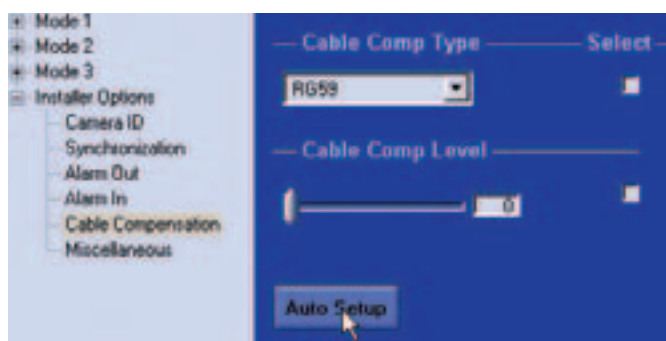


2-1 Configurazione automatica della compensazione del cavo

Per configurare automaticamente la compensazione del cavo, selezionate il tipo di cavo dalla casella mostrata in figura:



Per attivare la configurazione automatica della compensazione del cavo, premere il pulsante «Impostazione automatica», come illustrato nella seguente figura:



Terminate le misurazioni, nella finestra di colore grigio verrà riportato il valore di correzione.

2-2 Configurazione manuale della compensazione del cavo

Se la configurazione della telecamera viene svolta in laboratorio, è anche possibile regolare la compensazione del cavo in modo manuale, in accordo con le specifiche riportate in tabella.

Conoscendo la lunghezza del cavo che collega la telecamera, verificate le impostazioni nella seguente tabella:

Distanza/Cavo	Impostazione predefinita	RG 59	COAX 12	COAX 6
50 metri	1	1	1	1
100 metri	1	2	2	1
150 metri	1	4	2	1
200 metri	2	5	3	2
250 metri	2	6	4	2
300 metri	2	8	5	2
350 metri	3	9	6	3
400 metri	3	11	6	3
450 metri	4	13	7	4
500 metri	4	14	8	4
600 metri	5	15	9	5
700 metri	6		11	6
800 metri	7		13	7
900 metri	7		14	7
1000 metri	8		15	8
1200 metri	10			10
1400 metri	12			12
1600 metri	13			13
1800 metri	15			15
2000 metri	15			15

Se conoscete il tipo di cavo, utilizzate il valore della relativa colonna, altrimenti, utilizzate il valore nella colonna IMPOSTAZIONI PREDEFINITE. I valori nella colonna IMPOSTAZIONI PREDEFINITE fanno riferimento ad un cavo che normalmente viene utilizzato per coprire la distanza specificata nella prima colonna; tenete presente che in ogni caso la compensazione del cavo non crea alcun problema se sovracompensata.

Tenete presente che lo strumento di configurazione ha una portata massima di 1000 metri, tutte le telecamere collegare ad una distanza maggiore vanno configurate prima dell'installazione.