

Utilizzo di C-MP DVR con cellulari 3G

!! ATTENZIONE !!

I test di funzionamento sono stati eseguiti con un cellulare NOKIA 6280 e SAMSUNG SGHP910. Il collegamento alla rete ed i parametri di configurazione sono strettamente legati alla compagnia di telefonia mobile prescelta e alle configurazioni dei cellulari e delle SIM-Card.

Il collegamento ad internet del C-MP DVR deve essere eseguito da personale tecnico.

Il presente documento contiene tutte le informazioni necessarie alla configurazione del prodotto GANZ se usato in abbinamento al manuale in lingua italiana fornito con il prodotto. In caso il vostro cellulare non fosse in grado di funzionare correttamente, dovrete richiedere assistenza alla compagnia di telefonia mobile prescelta o al produttore del telefonino.

SPECIFICHE MINIME DEL CELLULARE

- Reti: Triband/Dualmode – UMTS GSM 900 – 1800 – 1900
- Collegamenti: UMTS, GPRS, WAP
- macchina java installata e funzionante: MIDP2.0, CLDC1.1
- supporto J2ME
- browser integrato

INSTALLAZIONE DEL SOFTWARE PER CELLULARI

1. Selezionare il browser del cellulare
2. Inserire il seguente indirizzo: <http://www.videosorveglianza.mobi>
3. Attendere la visualizzazione della pagina richiesta:

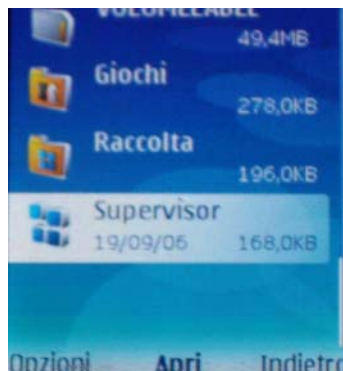
GPRS Surveillance
Application Downloads

- GPRS/3G Software(Old version:AVC732S)
- GPRS/3G Software
- EagleEyes(For WinCE)
- Test

4. Selezionare la voce GPRS/3G Software e procedere al download del file e quindi all'installazione.

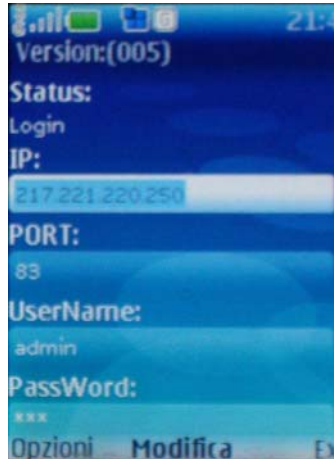
CONFIGURAZIONE ED UTILIZZO DEL SOFTWARE PER CELLULARI

1. Selezionare la voce **Applicazioni** del cellulare
2. Selezionare la voce **Supervisor**:



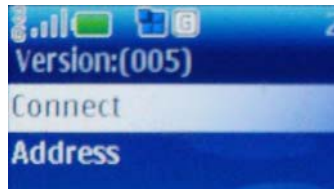
NOTE APPLICATIVE

3. Impostare in **IP** l'indirizzo pubblico del C-MP DVR o il dominio registrato sul server DDNS; in **PORT** la porta impostata sul C-MP DVR per la navigazione, in **UserName** ed in **Password** il nome utente e la password impostata sul C-MP DVR:

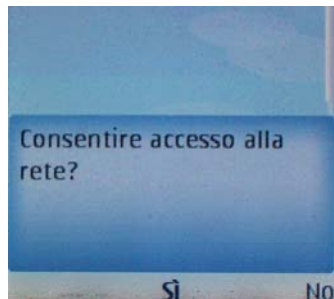


ATT.NE: impostare una porta differente dalla 80; si consiglia l'utilizzo delle porte 82 o 83

4. Selezionare **Opzioni**:



5. Selezionare **Connect** ed attendere il seguente messaggio:



6. Selezionare **Si** ed attendere la connessione:

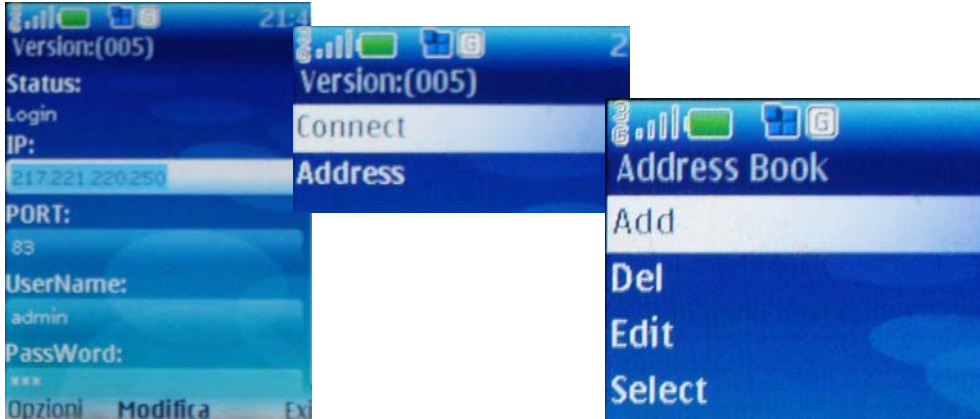


7. Selezionare **Exit** per terminare la connessione.

NOTE APPLICATIVE

CONFIGURAZIONE ED UTILIZZO DELLA RUBRICA SOFTWARE PER CELLULARI

1. Il software Supervisor consente la memorizzazione di una rubrica di C-MPP DVR; per impostare la rubrica, scegliere **Opzioni** e quindi **Address** e quindi **Add**



2. Eseguire le impostazioni come descritto precedentemente e quindi selezionare la voce **Select** per attivare la voce di rubrica desiderata.
3. Una volta caricata la voce della rubrica, procedere come descritto in precedenza per eseguire la connessione.

UTILIZZO DEL SOFTWARE PER CELLULARI A CONNESSIONE AVVENUTA



Imposta la visualizzazione corrente selezionando la camera o la multivisione

Utilizzare i tasti **4** e **6** per spostare la selezione ed il tasto **5** per effettuare la selezione

Attiva il controllo di un unico brandeggio (richiedendo n° camera da utilizzare)

Utilizzare i tasti **4**, **6**, **2**, **8** per effettuare i movimenti

Immagine video