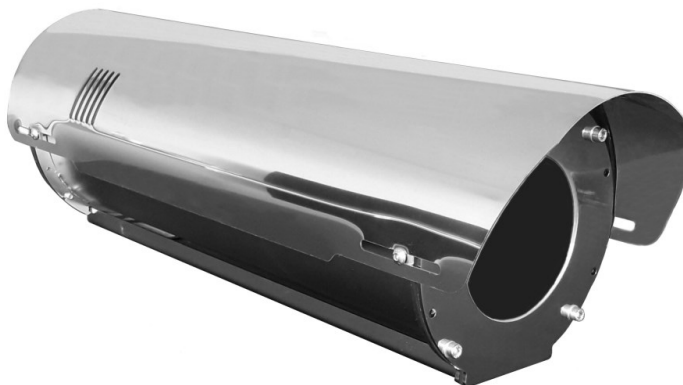


# DATASHEET

## CSX700

### custodia in acciaio inox AISI 316L

- custodia in acciaio INOX AISI 316L
- grado di protezione IP67
- sistema di apertura a scorrimento
- snodo per orientamento 3° asse
- facilità di posizionamento
- ampia gamma di accessori



IP 67  
STANDARD 

#### Custodia in acciaio inox AISI 316L

La **CSX700** è una custodia stagna cilindrica realizzata interamente in acciaio inox AISI 316L.

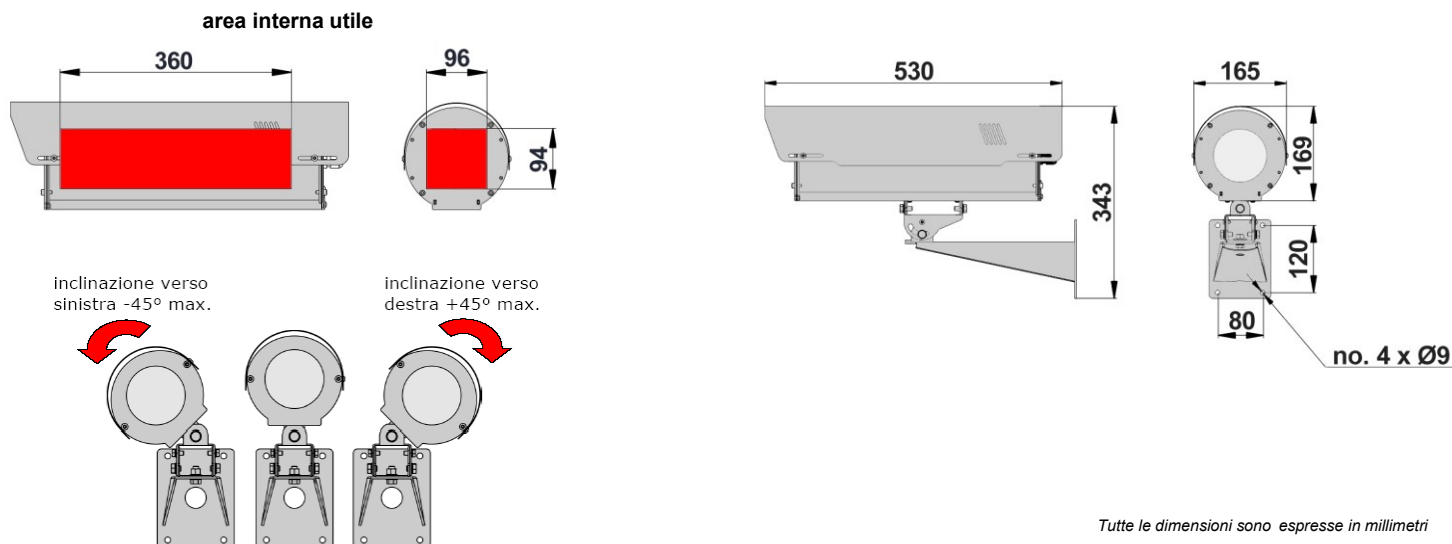
Il trattamento di elettrolucidatura aumenta la resistenza alla corrosione e rende la custodia particolarmente indicata per le installazioni in ambienti marini, industriali o chimici.

Di serie viene fornita con uno snodo realizzato con l'esclusivo sistema messo a punto da Global Proof che consente l'orientamento sul terzo asse, in questo modo si ottiene una regolazione perfetta anche in caso di installazione su di un soffitto a volta o comunque su di una parete non perpendicolare al terreno.

Adatta per l'installazione di numerosi modelli di telecamere in abbinamento con ottiche di grandi dimensioni.

# DATASHEET

## DISEGNI TECNICI



## DATI TECNICI

### GENERALE

- corpo in acciaio INOX AISI316L
- tettuccio in acciaio INOX AISI316L con ampia possibilità di regolazione
- viteria in acciaio inox A4
- supporto realizzato in acciaio INOX AISI316L
- corpo custodia con apertura a scorrimento
- nr. 2 pressacavi metallici PG13,5
- riscaldamento termostato
- ampia gamma di accessori a complemento
- manuale di montaggio incluso
- secondo direttive RoHS

### DATI ELETTRICI

- riscaldamento termostato  
tensioni disponibili: 230V-110V, 24V, 12V  
potenza max. 30W  
t on +15°C t off +22°C (+/- 3°C)
- ventilazione termostata  
tensioni disponibili: 230V-110V, 24V, 12V  
potenza max. 1W  
t on 37°C t off 27°C +/- 3°C

### DATI MECCANICI

- spazio interno utile 96 x 94 mm.(BxH) o Ø 122
- lunghezza utile: 360 mm
- grado di protezione IP67
- per installazioni esterno/interno
- temperatura d'esercizio con riscaldamento da -20°C a +60°C (con riscaldamento potenziato da -40°C a +60°C)
- peso 8 Kg. (nella versione KIT)

### ACCESSORI

- VIX700** ventilazione interna termostata pre-assemblata
- RDX700** riscaldamento potenziato per temperature fino a -40°C
- ALX700/A** alimentatore 230/12Vdc 1,3A
- ALX700/B** alimentatore 230/24Vac 500mA

### PRODOTTI ABBINABILI

- SP/C** adattatore da palo in acciaio INOX AISI316L
- SA/C** adattatore ad angolo in acciaio INOX AISI316L
- STS800** piastra adattatrice per montaggio a soffitto

modello	peso unitario (Kg.)	dimensioni imballo (cm.) WxHxL	peso prodotto imballato (Kg.)
CSX700 + ST800	8,0 tot.	19,0 x 19,0 x 60,0 + 19,0 x 15,0 x 46,0	8,40 (tot.)